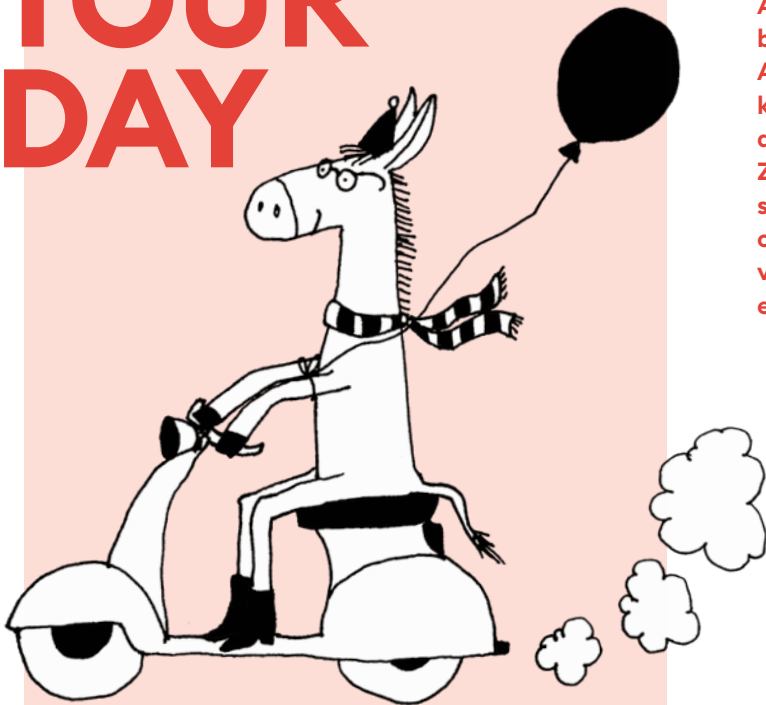


# M

# SA TOUR DAY

JANUAR –  
MAI 2024

MUSEUMS  
UFER



Mit der ganzen Familie  
immer am letzten  
Samstag im Monat  
kostenlos durch viele  
Frankfurter Museen!

→ **Kostenfreier Eintritt in  
die städtischen Museen.  
Für alle immer am letzten  
Samstag im Monat.**

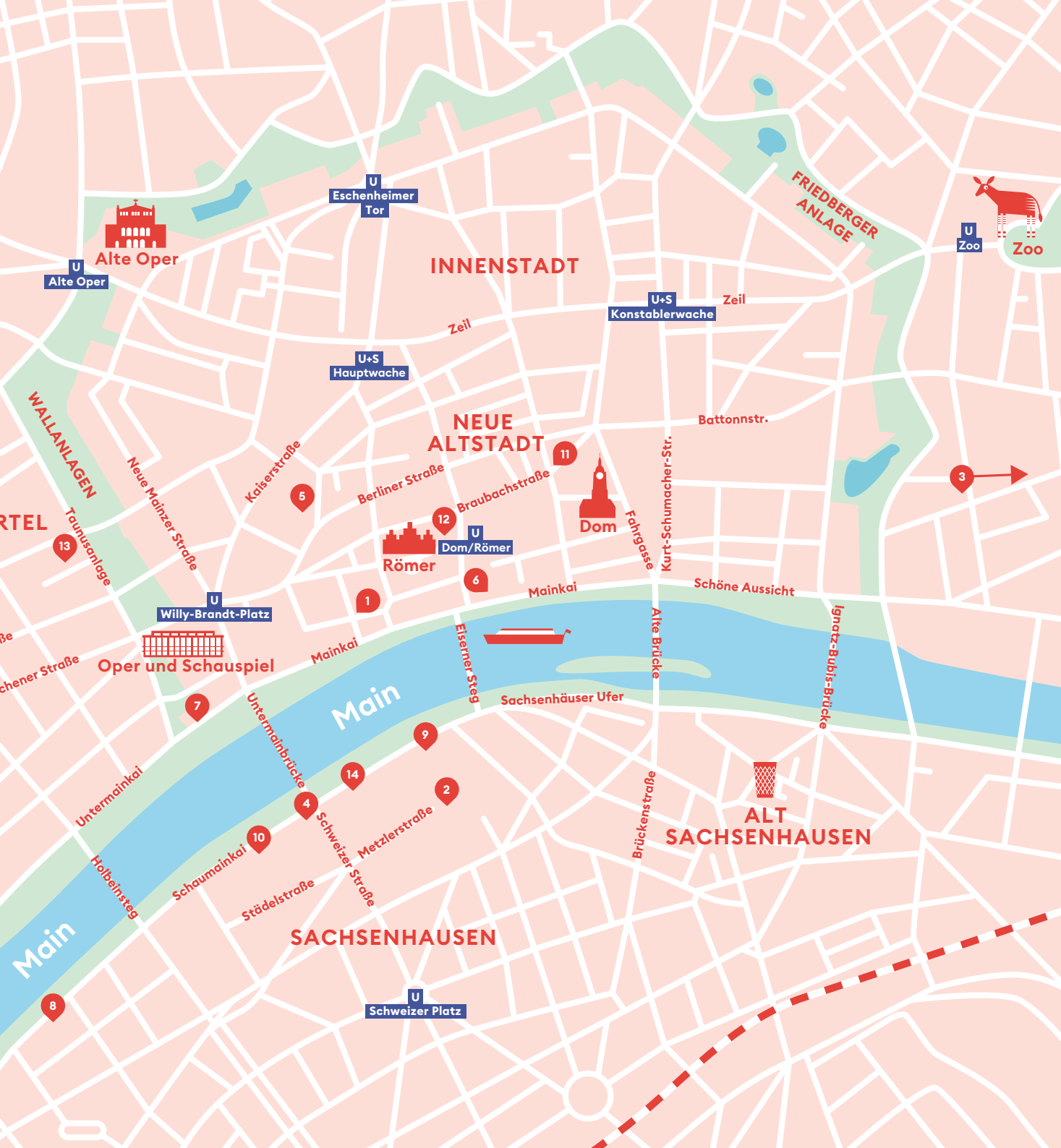
An fünf eintrittsfreien\* Samstagen von Januar bis Mai bieten die Frankfurter Museen mehr als nur Ausstellungen. Kinder und Erwachsene können kostenlos bei speziellen Führungen, Workshops und anderen Aktionen auf eine Entdeckungstour gehen. Zu den Themen „Klanglandschaften“, „Frankfurt sammelt“, „Erfindungen“, „Magischer Samstag“ oder „Demokratie – Meine Stimme zählt!“ haben sich verschiedene Häuser zusammengeschlossen und ein Programm für die ganze Familie erstellt.

Informationen zu weiteren vergünstigten Angeboten für Kinder und Jugendliche finden Sie hier:  
[www.freier-eintritt.museumsufer.de](http://www.freier-eintritt.museumsufer.de)

**Stand: Dezember 2023**

Diese Broschüre wird kostenlos herausgegeben und kann beim Kulturamt Frankfurt am Main bestellt werden:  
+49 (0)69 212 385 02 oder [info.kulturamt@stadt-frankfurt.de](mailto:info.kulturamt@stadt-frankfurt.de)

# U



**Alte Oper**  
U  
Alte Oper

**U**  
Eschenheimer  
Tor

**U**  
Zoo

**INNENSTADT**

**U+S**  
Konstablerwache

**U+S**  
Hauptwache

**NEUE  
ALTSTADT**

**U**  
Dom/Römer

**U**  
Willy-Brandt-Platz

1

6

11

3



**SACHSENHAUSEN**

**U**  
Schweizer Platz

**ALT  
SACHSENHAUSEN**

**Main**

**Main**

8

10

4

14

9

2

5

12

7

13

RTEL

chener Straße

WALLANLAGEN  
Trausnitzanlage

Neue Mainzer Straße

Kaiserstraße

Berliner Straße

Braubachstraße

Battonstr.

FRIEDBERGER  
ANLAGE

Zeil

Zeil

Battonstr.

Fahrtgasse  
Kurt-Schumacher-Str.

Schöne Aussicht

Mainkai

Mainkai

Eiserner Steg

Sachsenhäuser Ufer

Ignatz-Bubis-Brücke

Brückenstraße

Schaumainkai

Städelstraße

Schweizer Straße

Metzlerstraße

Untermainkai

Holbeinsteg

Untermainbrücke

**ALT  
SACHSENHAUSEN**

**U**  
Schweizer Platz



# STANDORT-ÜBERSICHT

Alle angegebenen Öffnungszeiten  
gelten für Museumsbesuche samstags.

**1 Archäologisches Museum Frankfurt**  
10–18 Uhr  
Karmelitergasse 1  
60311 Frankfurt am Main  
+49 (0)69 212 358 96  
[www.archaeologisches-museum-frankfurt.de](http://www.archaeologisches-museum-frankfurt.de)

**2 Bibelhaus ErlebnisMuseum**  
10–17 Uhr  
Metzlerstraße 19  
60594 Frankfurt am Main  
+49 (0)69 664 265 25  
[www.bibelhaus-frankfurt.de](http://www.bibelhaus-frankfurt.de)

**3 Deutsches Architekturmuseum  
c/o DAM OSTEND**  
11–18 Uhr  
Henschelstraße 18  
60314 Frankfurt am Main  
+49 (0)69 212 388 44  
[www.dam-online.de](http://www.dam-online.de)

**4 DFF – Deutsches Filminstitut  
& Filmmuseum**  
11–18 Uhr  
Schaumainkai 41  
60596 Frankfurt am Main  
+49 (0)69 961 220 220  
[www.dff.film](http://www.dff.film)

**5 Frankfurter Goethe-Haus  
Deutsches Romantik-Museum**  
10–18 Uhr  
Großer Hirschgraben 21  
60311 Frankfurt am Main  
+49 (0)69 138 800  
[www.freies-deutsches-hochstift.de](http://www.freies-deutsches-hochstift.de)

**6 Historisches Museum Frankfurt  
& Junges Museum Frankfurt**  
11–18 Uhr  
Saalhof 1  
60311 Frankfurt am Main  
+49 (0)69 212 351 54  
[www.historisches-museum-frankfurt.de](http://www.historisches-museum-frankfurt.de)  
[www.junges-museum-frankfurt.de](http://www.junges-museum-frankfurt.de)

**7 Jüdisches Museum Frankfurt**  
10–17 Uhr  
Bertha-Pappenheim-Platz 1  
60311 Frankfurt am Main  
+49 (0)69 212 350 00  
[www.juedischesmuseum.de](http://www.juedischesmuseum.de)

**8 MGGU – Museum Giersch  
der Goethe-Universität**  
10–18 Uhr  
Schaumainkai 83  
60596 Frankfurt am Main  
+49 (0)69 13 82 101-0  
[www.mggu.de](http://www.mggu.de)

**9 Museum Angewandte Kunst**  
10–18 Uhr  
Schaumainkai 17  
60594 Frankfurt am Main  
+49 (0)69 212 385 22  
[www.museumangewandtekunst.de](http://www.museumangewandtekunst.de)

**10 Museum für Kommunikation**  
10–18 Uhr  
Schaumainkai 53  
60596 Frankfurt am Main  
+49 (0)69 60 60 -320 oder -321  
[www.mfk-frankfurt.de](http://www.mfk-frankfurt.de)

**11 MUSEUM MMK FÜR  
MODERNE KUNST**  
11–18 Uhr  
Domstraße 10  
60311 Frankfurt am Main  
+49 (0)69 212 304 47  
[www.mmk.art](http://www.mmk.art)

**12 Struwwelpeter Museum /  
Heinrich-Hoffmann-Museum**  
11–18 Uhr  
Hinter dem Lämmchen 2–4  
60311 Frankfurt am Main  
[www.struwwelpeter-museum.de](http://www.struwwelpeter-museum.de)

**13 Tower MMK**  
11.00–18.00 Uhr  
Taunustor 1  
60310 Frankfurt am Main  
+49 (0)69 212 731 65  
[www.mmk.art](http://www.mmk.art)

**14 Weltkulturen Museum**  
11–18 Uhr  
Schaumainkai 29–37  
60594 Frankfurt am Main  
+49 (0)69 212 315 10  
[www.weltkulturenmuseum.de](http://www.weltkulturenmuseum.de)

27. JANUAR

# KLANGLAND-SCHAFTEN

Jeder Ort hat seine ganz eigene Klang-Kulisse und jedes Ding tönt anders. An diesem Samstag dreht sich alles um Klänge und Geräusche und wir erleben, wie die Welt sich verändert, wenn wir sie mit den Ohren betrachten.

## Schellen, Rattern, Klingeln

Museum für Kommunikation  
14 – 16 Uhr



Wie klingt das Museum, wie klingt die Ausstellung? Bei einem Rundgang durch die Dauerausstellung wird eine Sound-Collage erstellt und das Museum auf eine andere Art und Weise erkundet.  
Anmeldung: [vermittlung.mfk-frankfurt@mspt.de](mailto:vermittlung.mfk-frankfurt@mspt.de)

## Vom Klang der Steine und Knochen

Archäologisches  
Museum Frankfurt  
15 – 16.30 Uhr



Technische Geheimnisse uralter Knochenflöten, Tonrasseln, Schwirrhölzer und Klapperbleche werden gelüftet, Klang wird erzeugt und es wird gelauscht, wie Neandertaler musizierten!  
Treffpunkt: Foyer Archäologisches Museum  
Anmeldung: [fuehrungen.archaeologie@stadt-frankfurt.de](mailto:fuehrungen.archaeologie@stadt-frankfurt.de)

## Hast Du Töne?

BiMu – Bibelhaus ErlebnisMuseum  
15 – 15.30 Uhr



Gibt es Instrumente nur für Mädchen oder nur für Jungs? Wie klingen sie? Was kommt heraus, wenn sie zusammenspielen? Die Workshopteilnehmenden lernen antike Musikinstrumente kennen, die in Bibelgeschichten vorkommen.  
Workshop für Kinder in Begleitung Erwachsener  
Anmeldung: [kontakt@bibelhaus-frankfurt.de](mailto:kontakt@bibelhaus-frankfurt.de) oder +49 (0)69 66 42 65 25

## Klangbilder

Weltkulturen Museum  
15 – 17 Uhr



Welche Bilder erzeugen Klänge? Die Teilnehmenden konzentrieren sich auf Klänge, die sie in der Ausstellung „Klangquellen. Everything is Music“ finden oder selbst erzeugen. In einem Zusammenspiel aus aktivem Zuhören und Malen übersetzen sie das Gehörte mit Materialien, Farben und Texturen in Bilder.  
Anmeldung: [weltkulturen.bildung@stadt-frankfurt.de](mailto:weltkulturen.bildung@stadt-frankfurt.de)

24. FEBRUAR

# FRANKFURT SAMMELT

Geschichten, Filme und Geräusche – in Frankfurt wird allerlei gesammelt. Warum sammeln Menschen? Und was sagen die Sammlungen über sie aus? An diesem Samstag werden private und öffentliche Sammlungen genauer unter die Lupe genommen und eigene Sammlerstücke sowie Aufbewahrungen dafür gestaltet.

## Gut aufgehoben: Keramik

Museum Angewandte Kunst  
11 – 13 Uhr und 14 – 16 Uhr



Autos, Steinchen, Sticker – kleine Schätze kunstvoll aufbewahren. Aus Ton werden Behältnisse für die eigenen Sammlerstücke gestaltet.  
Anmeldung: [create.angewandte-kunst@stadt-frankfurt.de](mailto:create.angewandte-kunst@stadt-frankfurt.de) oder +49 (0) 69 212 38522

## Wir sammeln

Familiengeschichten  
Jüdisches Museum  
15 – 16.30 Uhr



Drei bekannte Frankfurter Familien werden durch viele Fotos und Gemälde in der Ausstellung vorgestellt: Rothschild, Senger und Frank. Nach dieser Erkundung werden eigene Bilderrahmen für persönliche Familienerinnerungen gebastelt.  
Anmeldung: [besuch.jmf@stadt-frankfurt.de](mailto:besuch.jmf@stadt-frankfurt.de)

**Was sammelt ein Museum?****Museum für Kommunikation**  
14 – 16 Uhr

Auf Spurensuche im Museum wird ein eigenes kleines Museum im Schuhkarton gestaltet. Jedes Kind darf ein bis zwei kleinere Gegenstände, die in einen Schuhkarton passen, mitbringen.  
Anmeldung: [vermittlung.mfk-frankfurt@mspt.de](mailto:vermittlung.mfk-frankfurt@mspt.de)

**Klänge sammeln****Weltkulturen Museum**  
15 – 17 Uhr

In diesem Workshop begeben wir uns hinaus in die Stadt, schärfen unsere Ohren und unsere Wahrnehmung und lauschen. Wie klingt unsere Umgebung? Wir nehmen unsere Lieblingsklänge auf und erstellen eigene Frankfurter Soundscapes.  
Anmeldung: [weltkulturen.bildung@stadt-frankfurt.de](mailto:weltkulturen.bildung@stadt-frankfurt.de)

**Sammlungen auf Zelluloid****DFF – Deutsches Filminstitut & Filmmuseum**  
14 – 14.45 Uhr + 15 – 15.45 Uhr + 16 – 16.45 Uhr

Mal wieder im Kino auf Zeitreise gehen und den unterschiedlichsten Schätzen aus dem Archiv dabei begegnen. Was sammelt so ein Filmarchiv, wo kommen die Filme her und wo lagern sie? In der Kino-Vorstellung kann einiges darüber erfahren werden.  
**Offenes Angebot**

**Wie kommt ein Boot ins Museum?****BiMu – Bibelhaus ErlebnisMuseum**  
15 – 15.30 Uhr

Wie kommen die Ausstellungsstücke ins Museum? Wer sucht sie aus? Und was war das erste Stück im BiMu? Die Workshop-teilnehmenden lernen ausgewählte Ausstellungsstücke und ihre Geschichte kennen und gestalten ein eigenes kleines Museum in der Schachtel.  
Workshop für Kinder in Begleitung Erwachsener  
Anmeldung: [kontakt@bibelhaus-frankfurt.de](mailto:kontakt@bibelhaus-frankfurt.de) oder +49 (0)69 66 42 65 25

**ERFINDUNGEN**

Seit jeher erfindet der Mensch die unterschiedlichsten Dinge. Grundlegende Erfindungen wie das Feuer und die Schrift sowie künstlerische und architektonische Innovationen bis hin zu Erfindungen, die es nicht zur Marktreife geschafft haben, können an diesem Samstag aktiv erkundet werden.

**„Klebebilder“ und Schrankrückwände****MGGU – Museum Giersch der Goethe-Universität**  
12 – 14 Uhr

Bonbonpapier, Briefmarken, Stoff, Glitzersteine... die Künstlerin Louise Rösler nutzte voller Erfindungsreichtum ganz verschiedene Materialien für ihre Kunst. Nach einer Führung werden die Teilnehmenden selbst kreativ.  
Anmeldung: [anmeldung@mguu.de](mailto:anmeldung@mguu.de) oder +49 (0)69 138 210 122

**Buchstabenzauber****BiMu – Bibelhaus ErlebnisMuseum**  
15 – 15.30 Uhr

Lesen und schreiben kann doch jede(r)? War das schon immer so? Was wurde zuerst aufgeschrieben? Welche Schriften haben die Menschen erfunden? Wie sahen die Buchstaben in den ersten heiligen Texten der Juden und Christen aus? Die Workshopteilnehmenden lernen alte Schriften gestalten. Workshop für Kinder in Begleitung Erwachsener  
Anmeldung: [kontakt@bibelhaus-frankfurt.de](mailto:kontakt@bibelhaus-frankfurt.de) oder +49 (0)69 66 42 65 25

**Erfindungen, die es nicht geschafft haben ...?****Museum für Kommunikation**  
14 – 16 Uhr

Wer denkt sich Erfindungen aus? Wie werden sie getestet und entwickelt? Bei einer Tour durch die Sonderausstellung „Prototypen“ stehen diese Fragen im Mittelpunkt. Im Anschluss können alle teilnehmenden Kinder ihren eigenen Prototypen entwerfen und gestalten.  
Anmeldung: [vermittlung.mfk-frankfurt@mspt.de](mailto:vermittlung.mfk-frankfurt@mspt.de)

## Feuer, Faustkeil & Flint



Archäologisches  
Museum Frankfurt  
11–13 Uhr und 14.30–16.30 Uhr

Achtung, hier fliegen die Funken: eine spannende Zeitreise für Familien zu den ältesten steinzeitlichen Erfindungen – und anschließend: selbst Funken schlagen mit zwei Steinen!  
Anmeldung: [fuehrungen.archaeologie@stadt-frankfurt.de](mailto:fuehrungen.archaeologie@stadt-frankfurt.de)

## „Ping – und an geht das Licht“



Deutsches Architekturmuseum (DAM)  
DAM Ostend  
Henschelstraße 18  
60314 Frankfurt am Main  
11–13.30 Uhr

Die Not macht erfinderisch – das stimmt, aber es macht auch einfach richtig Spaß, Probleme zu lösen. In der Architektur wird viel experimentiert und unsere Räume sind voller großartiger Erfindungen. Die Teilnehmenden gehen auf Entdeckungstour, um danach selbst zu gestalten!

27. APRIL

# MAGISCHER SAMSTAG

Magie hat viele Gesichter. Sie versteckt sich in alten Kultstätten oder im Wald. Sie zeigt sich in Bildern oder lauert zwischen den Zeilen. Manchmal ist Magie auch das Ergebnis eines Tricks. Kinder können an diesem Samstag viele zauberhafte Themen in Frankfurts Museen aufspüren, erleben und selbst mitgestalten.

## Farbmagie

Museum Angewandte Kunst  
11–13 Uhr und 14–16 Uhr



Ob Rose, Nelke oder Brennessel – aus Pflanzen- und Blüten-säften lassen sich die schönsten Farben der Natur selbst herstellen. Sie laden zu zauberhaften Experimenten und Zeichnungen auf Aquarellpapier ein.  
Anmeldung: [create.angewandte-kunst@stadt-frankfurt.de](mailto:create.angewandte-kunst@stadt-frankfurt.de)  
oder +49 (0)69 212 38522

## Lichterglanz und Zirkusspiel

MGGU – Museum Giersch  
der Goethe-Universität  
12–14 Uhr



In einer Kurzführung kann man die zauberhaften Seiten der Kunst von Louise Rösler entdecken. Anschließend werden die Teilnehmenden ihre eigenen magischen Ideen im Workshop umsetzen.

Anmeldung: [anmeldung@mgggu.de](mailto:anmeldung@mgggu.de) oder +49 (0)69 138 210 122

## Magie des Waldes

FRANKFURTER GOETHE-  
HAUS UND DEUTSCHES  
ROMANTIK-MUSEUM  
11–12.15 Uhr



Beim Rundgang durchs Museum mit einem Abstecher in die romantische Grimm-Station geht es um den Wald. Lebendig vorgetragene Gedichte und Märchen laden zum Nachempfinden der Sensation dieses magischen Naturortes ein.  
Anmeldung: [anmeldung@freies-deutsches-hochstift.de](mailto:anmeldung@freies-deutsches-hochstift.de)  
oder +49 (0)69 138 800

## Magie oder Augentrickserei

DFF – Deutsches Filminstitut & Filmmuseum  
12–18 Uhr



Optische Illusionen, Spiegeltricks, Spezial-Effekte und mehr stehen an diesem Samstag im Mittelpunkt. Natürlich werden auch Filmtricks ausprobiert und es wird damit experimentiert.  
Offenes Angebot

## Mithras, Mysterium & Magie

Archäologisches  
Museum Frankfurt  
11–13 Uhr und 14.30–16.30 Uhr



Im einstigen „Römischen Frankfurt“ gab es geheime unterirdische Kultstätten. Den Originalfunden auf der Spur bastelt jede(r) ein eigenes Mithrasheiligtum im Schuhkarton!  
Anmeldung: [fuehrungen.archaeologie@stadt-frankfurt.de](mailto:fuehrungen.archaeologie@stadt-frankfurt.de)

## Der Zauberlehrling

Struwelpeter Museum  
15 – 16.30 Uhr



Wasserströme und wirbelnde Besen: In wundervollen Bildern von Sabine Wilharm zeigt sich das Durcheinander, welches der Zauberlehrling angerichtet hat. Nach dem Betrachten und Hören der Ballade basteln die Kinder einen Zauberhut.  
Anmeldung: info@struwelpeter-museum.de oder +49 (0) 69 94 94 76 74 00

25. MAI

# DEMOKRATIE – MEINE STIMME ZÄHLT!

Sich einmischen, die eigenen Rechte kennen und einfordern, sogar streiten – das alles ist wichtig für ein demokratisches Miteinander. Wofür erheben wir unsere Stimme, was ist uns wichtig? Interaktive Workshops und spannende Führungen geben Einblicke in Vergangenheit und Gegenwart.

## Demokratie: Meine Stimme, unsere Rechte

Historisches Museum Frankfurt  
14 – 17 Uhr



Wie kann ich mitbestimmen? Welche Rechte habe ich? Für welche Rechte müssen wir noch kämpfen? Im Stadtlabor laden sechs interaktive Hands-on-Stationen und ein kreatives Angebot Kinder und Erwachsene ein, miteinander ins Handeln und Diskutieren zu kommen.  
Offenes Angebot

**Mach Druck!**  
MUSEUM MMK FÜR MODERNE KUNST im TOWER MMK  
14 – 17 Uhr



Die US-amerikanisch-mexikanische Künstlerin Elizabeth Catlett beobachtete ihre Umgebung mit großer Sensibilität, porträtierte sich selbst und Schwarze Frauen, die viele inspiriert haben, für ihre Stimmen und für Gerechtigkeit zu kämpfen. Wir begegnen ihren Bildern, Zeichnungen und Skulpturen, hören Geschichten und drucken unsere eigenen Porträts.  
Anmeldung bis zwei Tage im Voraus unter: kunstvermittlung.mmk@stadt-frankfurt.de oder +49 (0) 69 212 406 91

## Legetrickfilm Kinderrechte

Museum für Kommunikation  
14 – 17 Uhr



Die Kinderrechte sind besondere Rechte. Was genau es mit den Kinderrechten und der Ausstellung „STREIT“ auf sich hat, vermittelt der Rundgang. Im Workshop gestalten die Kinder einen Legetrickfilm zum Thema Kinderrechte.  
Anmeldung: vermittlung.mfk-frankfurt@mspt.de

## Hier stehe ich ...

BiMu – Bibelhaus ErlebnisMuseum  
15 – 15.30 Uhr



Seit der Antike gab es immer wieder Menschen, die laut gegen die Herrschenden ihre Stimme erhoben haben. Wer waren sie? An einigen ausgewählten Beispielen aus der Bibel und deren Geschichte lernen die Teilnehmenden sie kennen und stempeln sich einen eigenen Protestbrief.  
Anmeldung: kontakt@bibelhaus-frankfurt.de oder +49 (0)69 66 42 65 25

## Speak up!

Weltkulturen Museum  
15 – 17 Uhr



Wofür setzen wir uns ein? Frösche? Freier Eintritt ins Freibad? Wie teilen wir unsere Meinungen mit anderen? In diesem Workshop entwerfen wir unsere eigenen Plakate und machen auf unsere Forderungen aufmerksam.  
Anmeldung: weltkulturen.bildung@stadt-frankfurt.de

x ↑ Für Familien mit Kindern ab X Jahren



Anmeldung erforderlich

Anmeldung erforderlich + freier Eintritt nur für Teilnehmer:innen

Führung

Freier Eintritt nur für Teilnehmer:innen

Immer freier Eintritt für alle unter 18 + am Saturdayday freier Eintritt für alle

# SA TOUR DAY

**\*Achtung:**

Im BiMu – Bibelhaus ErlebnisMuseum, DFF-Deutsches Film-institut & Filmmuseum, Frankfurter Goethe-Haus und Deutsches Romantik-Museum, Museum für Kommunikation und Struwwelpeter Museum wird auch an diesen Tagen Eintritt erhoben.

**Kultur- und Freizeitticket (KUFTI)**

Seit 2020 können junge Besucher:innen unter 18 Jahren mit dem Kultur- und Freizeitticket (KUFTI) kostenfrei Frankfurter Museen und den Zoo Frankfurt besuchen. Für Frankfurter Schüler:innen, Kinder und Jugendliche aus Haushalten mit einem Monatseinkommen unter 4500 Euro netto ist das KUFTI kostenfrei. Für alle anderen Kinder und Jugendlichen kann das KUFTI für 29 Euro jährlich bestellt werden.

Weitere Informationen unter [www.kufti.de](http://www.kufti.de)



**Freier Eintritt für Kinder und Jugendliche bis 18 Jahren und am Saturday auch für alle Erwachsenen in folgenden Museen:**

Archäologisches Museum Frankfurt | Caricatura Museum Frankfurt | Deutsches Architekturmuseum | Dommuseum Frankfurt | Historisches Museum Frankfurt | Ikonenmuseum Frankfurt | Institut für Stadtgeschichte | Jüdisches Museum Frankfurt | Jüdisches Museum / Museum Judengasse Frankfurt | Junges Museum Frankfurt | MGGU – Museum Giersch der Goethe-Universität | Museum Angewandte Kunst | MUSEUM MMK FÜR MODERNE KUNST | MUSEUM MMK FÜR MODERNE KUNST – TOWER | MUSEUM MMK FÜR MODERNE KUNST – ZOLLAMT | Porzellan Museum Frankfurt | Weltkulturen Museum